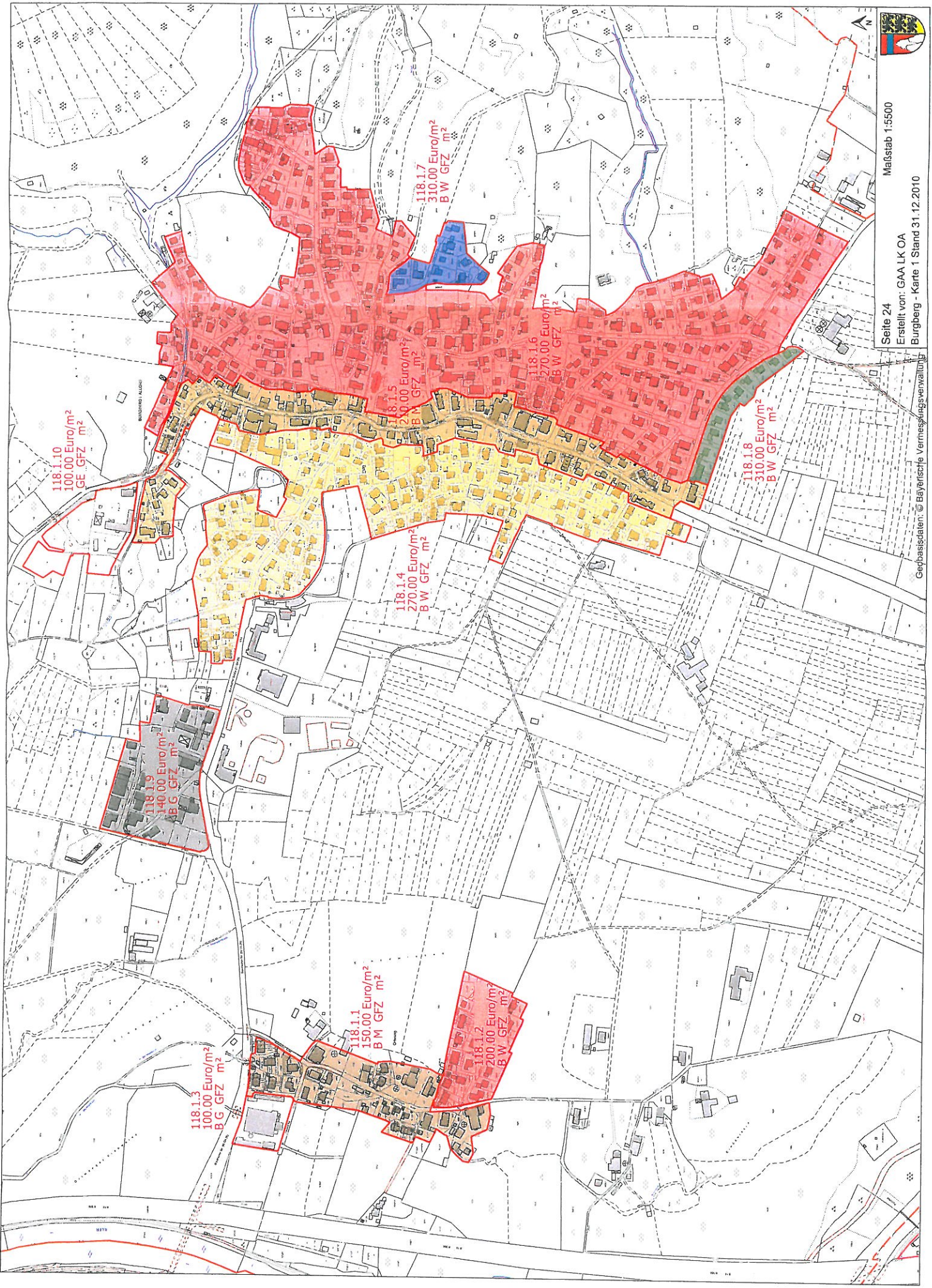
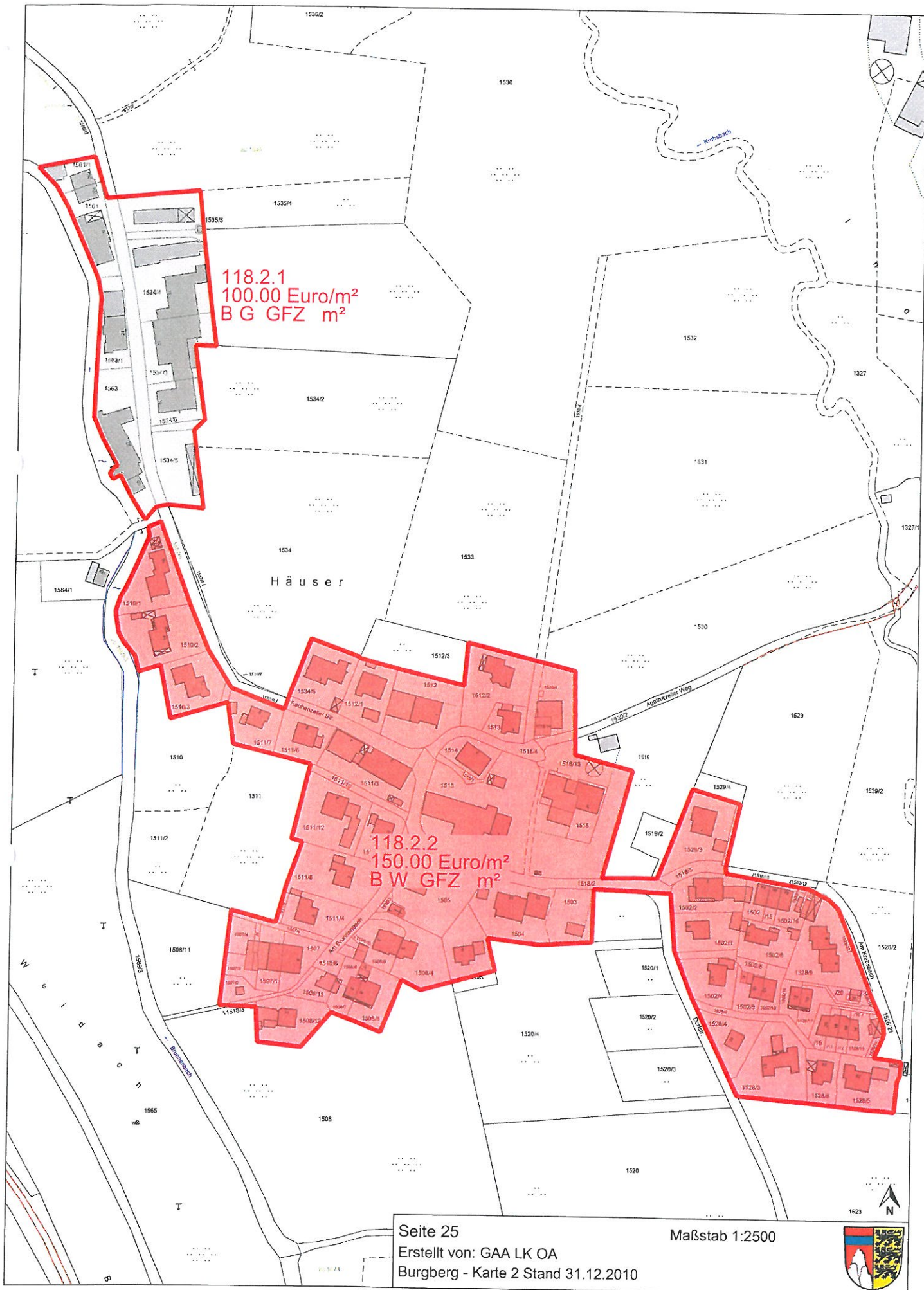


**Bodenrichtwertliste des Landkreises Oberallgäu
für erschlossenes Bauland (unbebaut)
Stand: 31.12.2010**

118 Gemeinde Burgberg i. Allgäu

Gemeinde und Gemeindeteil		Karte	Benennung	Zone	Art	Boden- richtwert €/qm	
Burgberg i. Allgäu	Ortwang	1	Ortwang, Ort	1.1	M	150 €	
			Ortwanger Esch	1.2	W	200 €	
			Gewerbe Ortwang	1.3	G	100 €	
	Burgberg		westl. Ort	1.4	W	270 €	
			Entlang der Ortsdurchfahrt	1.5	M	210 €	
			östl. Ort	1.6	W	270 €	
			Sonnenhang	1.7	W	310 €	
			südl. Ortsrand	1.8	W	310 €	
			Gewerbe West	1.9	G	140 €	
			Gewerbegebiet Bauhof	1.10	G	100 €	
	Häuser		2	Gewerbegebiet	2.1	G	100 €
			Dorfgebiet	2.2	W	150 €	
	Agathazell		ohne		3 lagetypisch		125 €





118.2.1
100.00 Euro/m²
B G GFZ m²

Häuser

118.2.2
150.00 Euro/m²
B W GFZ m²

